

UNTERWEGS MIT DEM RICHTIGEN EQUIPMENT.



+ Umgebungsanalyse mit Laserscanner

350° Korridorscanner - CPS

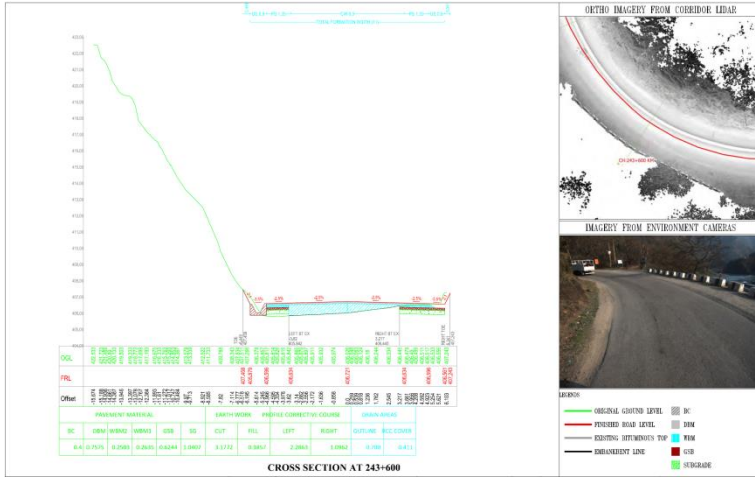
- 2 Mio. Punkte pro Sekunde
- Aufnahmekorridor: 300m
- Genauigkeit: 3-7 mm
- Laser Klasse 1 (augensicher)
- IP67 (schmutz- und wasserdicht)
- Jeder Punkt ist georeferenziert



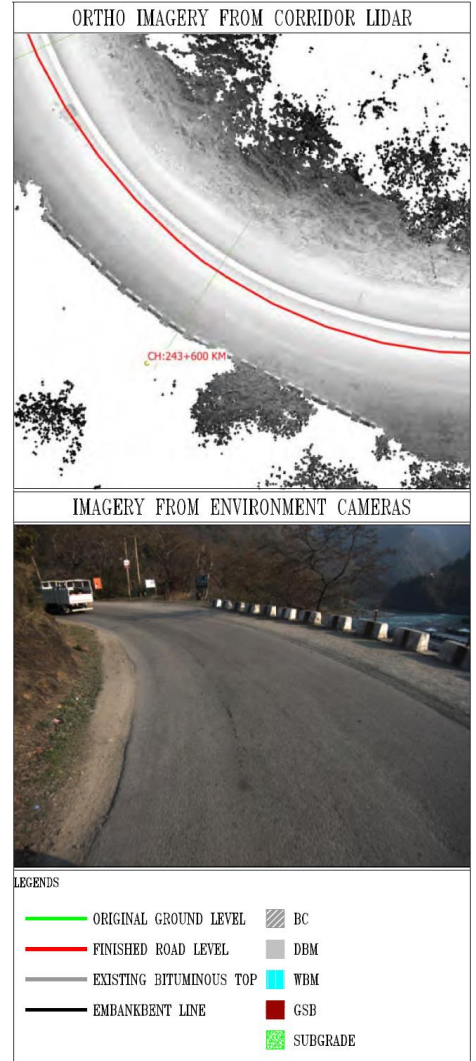
- Raumprofile
- Hochgenaue Messung von Geometrien (besser als 1 cm)
- 3D-Stadtmodelle
- Klassische Vermessung
- 3D-Oberflächenmodelle
- Brückenhöhen-Analyse
- Straßenausstattung
- Umgebungsmessungen

Lasertechnologie von  **Fraunhofer**
IPM

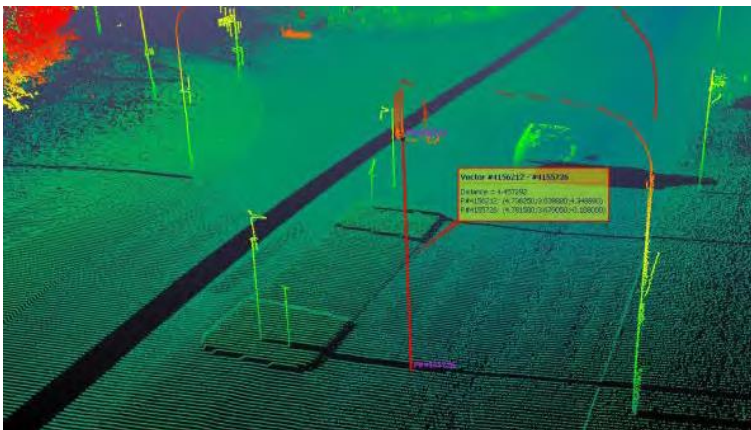
Datenanalyse und Darstellung



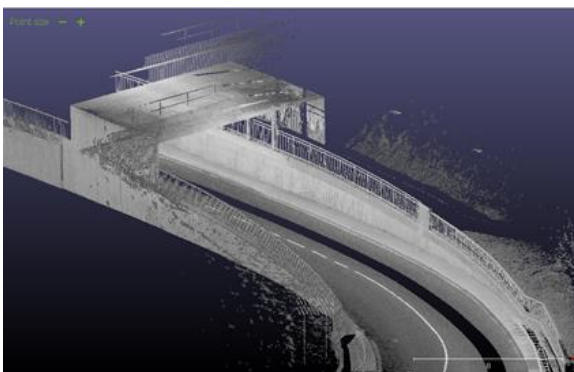
Profilanalyse in einem Ergebnisbericht



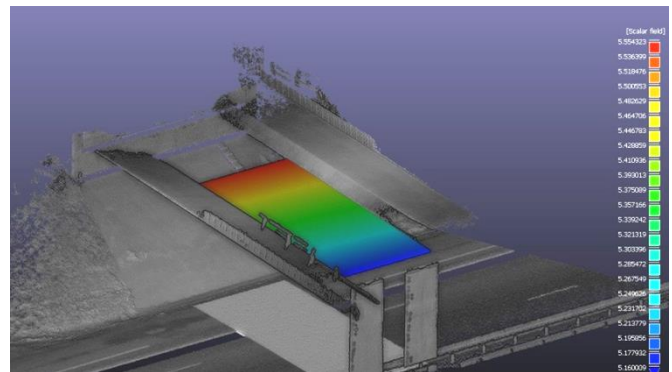
Bilder von Laser und Kameras



Straßenausstattung



Georeferenzierte Punktwolke



Brückenhöhen über Fahrbahn