



Landkreis
Eichsfeld
www.kreis-eic.de



Quelle: www.wikipedia.de

Erfahrungen mit der Straßendatenerfassung zur Umstellung auf die Doppik

Thomas Geburzky - Liegenschaftsamt Landkreis Eichsfeld



Der Landkreis:

... entstand am 01. Juli 1994 infolge der Kreisgebietsreform aus den ehemaligen Kreisen Heiligenstadt und Worbis.

Verwaltungssitz ist das Landratsamt in Heilbad Heiligenstadt.

Städte	3
Gemeinden	82
Verwaltungsgemeinschaften	10
Einwohner	ca. 105.000
Gesamtfläche	939 km²
Straßennetz (Landkreis)	160 km



Ziele unserer Straßendatenerfassung:

- Erfassung und Bewertung für Eröffnungsbilanz (= Hauptziel)
- Ausbau der Straßeninformationsbank
- Zügige Erfassung aller nötigen Daten
- Schaffung von Synergieeffekten für verschiedene Fachabteilungen
- Basis für ein Straßenunterhaltungs- und -Erhaltungsmanagement



Ausgangssituation:

- Straßendatenbank vorhanden (TTSIB)
- Orthophotos vorhanden, letzte Befliegung 2006
- ALK vorhanden
- Zeit ist begrenzt - Eröffnungsbilanz zum 01.01.2010



Problem:

- Es war kurzzeitig die eigene Begehung aller Straßen vorgesehen, das scheiterte am Fachamt: fehlendes Personal
- Eine prüfungssichere Erfassung erforderte einen höheren Personalaufwand – dieser war unvertretbarer → fehlende interne Personalressourcen
- Für die Genauigkeitsanforderungen kamen keine Hilfskräfte in Frage (fehlende Kenntnisse)



Lösung:

Externer Dienstleister für

- Befahrung
- Datenauswertung
- Vermögensbewertung

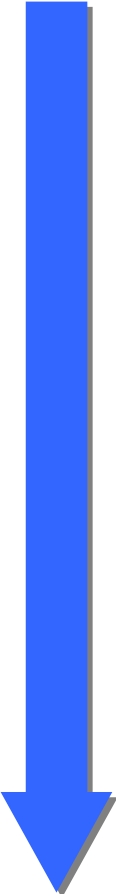


Partnersuche:

- es gab bereits einen Vertragspartner für die Straßendatenbank = LEHMANN + PARTNER
- Entwicklung eines PMS als Pilotprojekt mit LEHMANN +PARTNER geplant
- dadurch guter Preis für die Doppikerfassung möglich



Projektablauf (vereinfacht):

- 
- Datenübergabe aus Straßendatenbank an LEHMANN + PARTNER
 - Befahrungsplanung und Befahrung der Kreisstraßen
 - Auswertung der Sachdaten bei LEHMANN + PARTNER
 - Zuarbeit der Anschaffungs-Herstellungskosten durch die Verwaltung
 - Übergabe der Bauwerksunterlagen (Brückenbücher, Hauptprüfungen) durch die Verwaltung
 - Vermögensbewertung gemeinsam durch Landkreis und Dienstleister

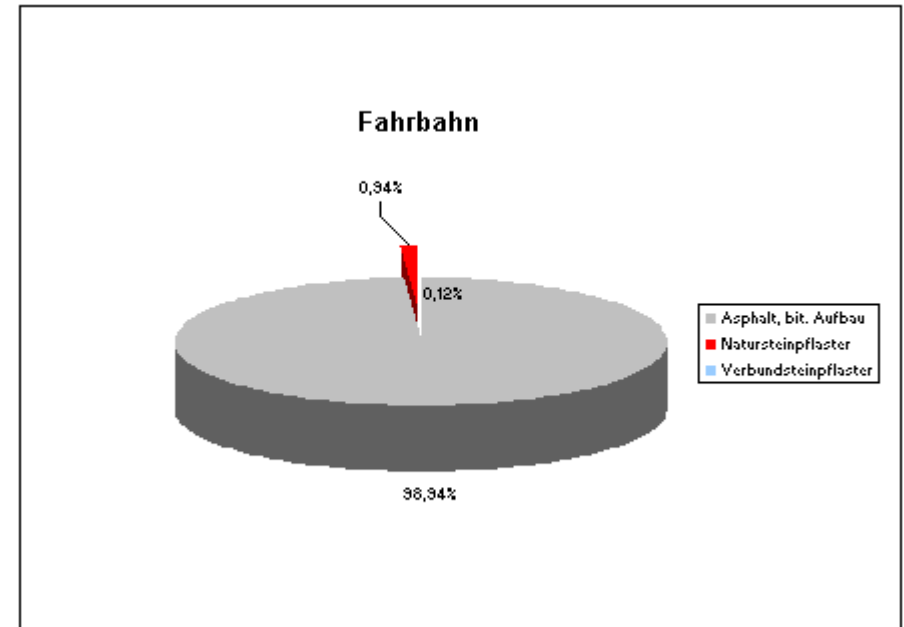


Flächenstatistik

Fahrbahn: 678.639,75 m²

Nebenflächen: 9.830,72 m²

Summe: ca. 690.000 m²



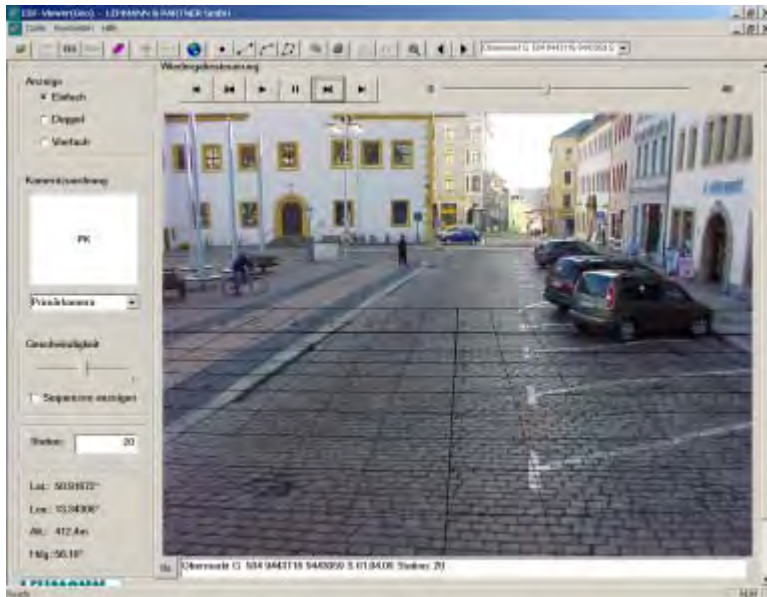


Inventarstatistik

Hauptverkehrszeichen:	1.736 Stück
Nebenzeichen:	262 Stück
Lichtsignalanlagen:	2 Stück
Ingenieurbauwerke:	34 Stück



Nutzen: Einzelbild-Mess-Viewer



Vorteile des Einzelbild-Viewers:

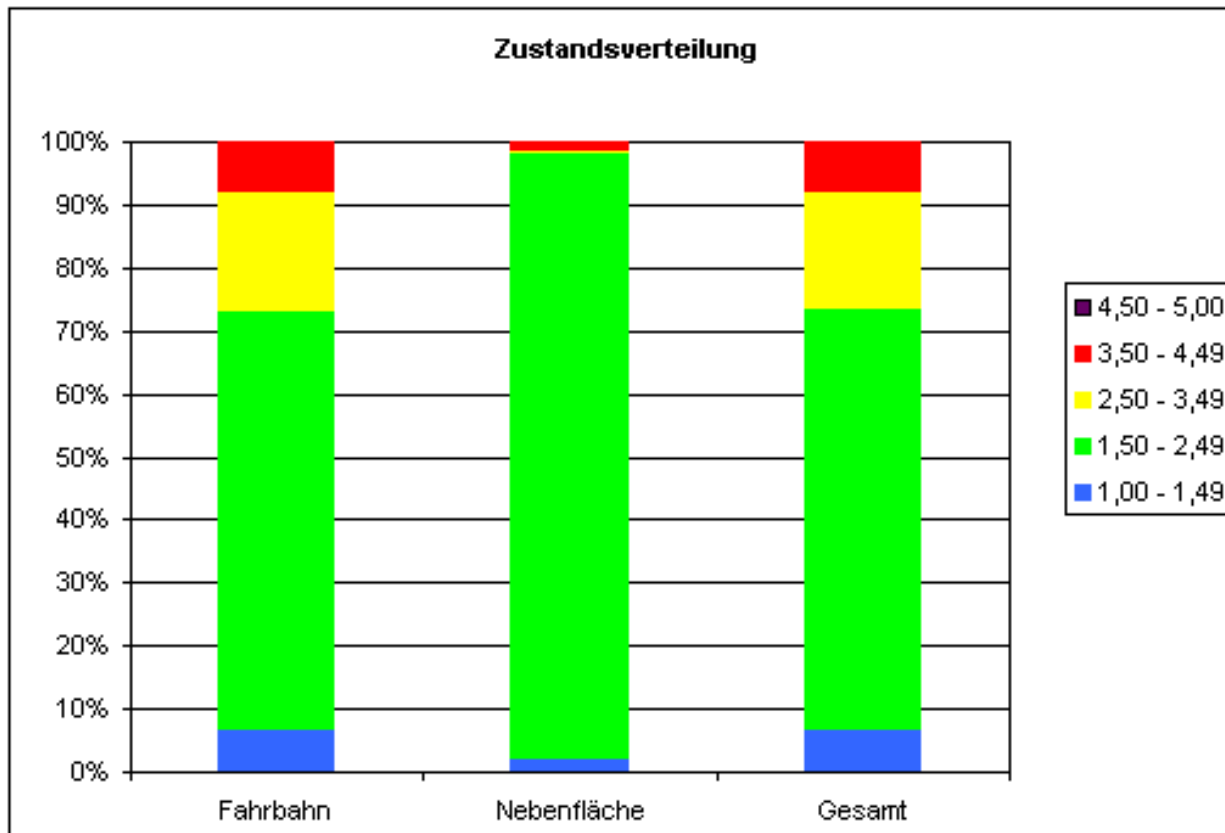
- deutlich weniger Vor-Ort-Termine
- konstruktiv wichtig für behördliche Beratungen

Anzahl der Bilder: ca. 110.000

Speicherplatz: ca. 15 GB

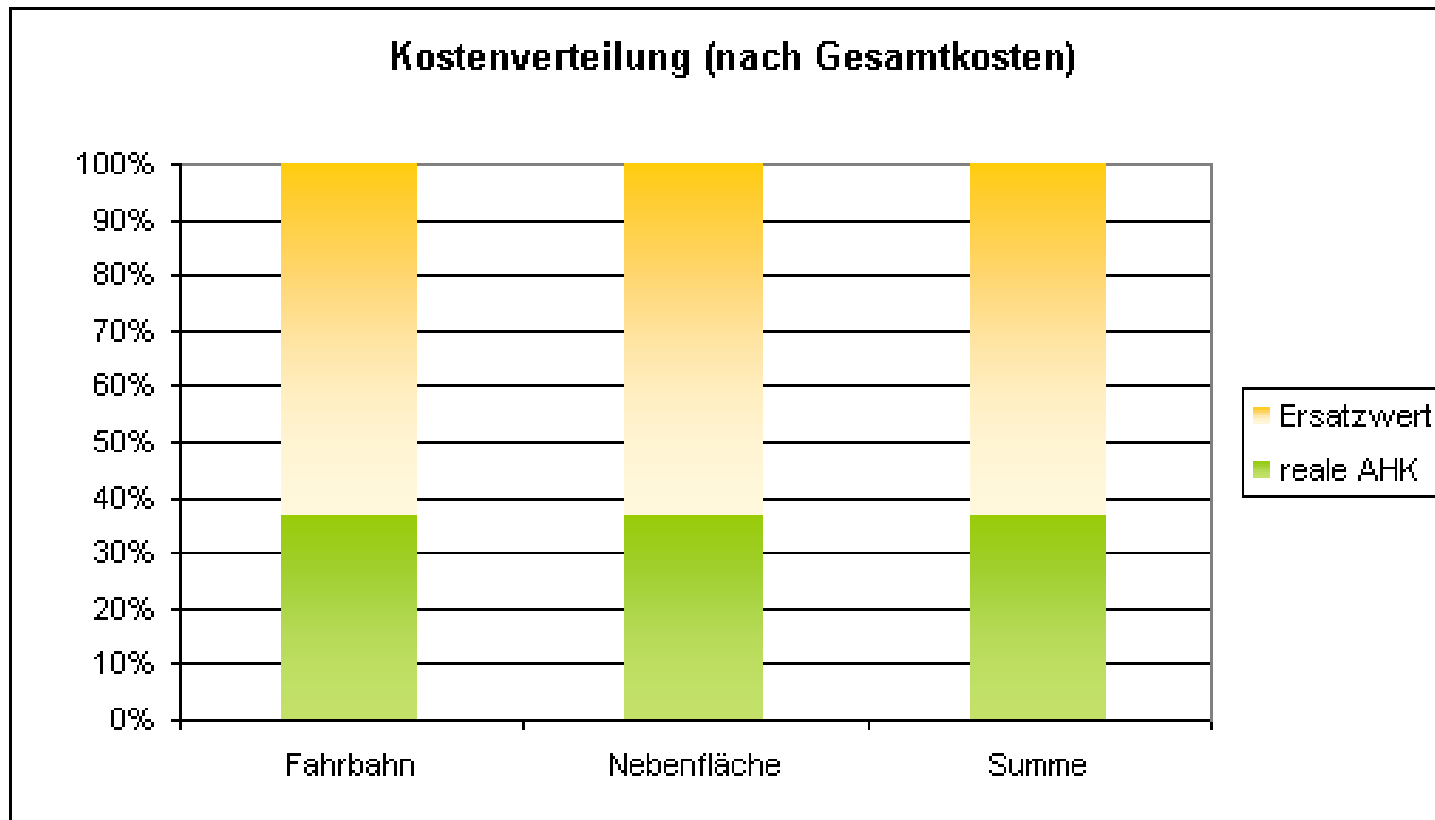


Zustandsverteilung auf die Flächenarten



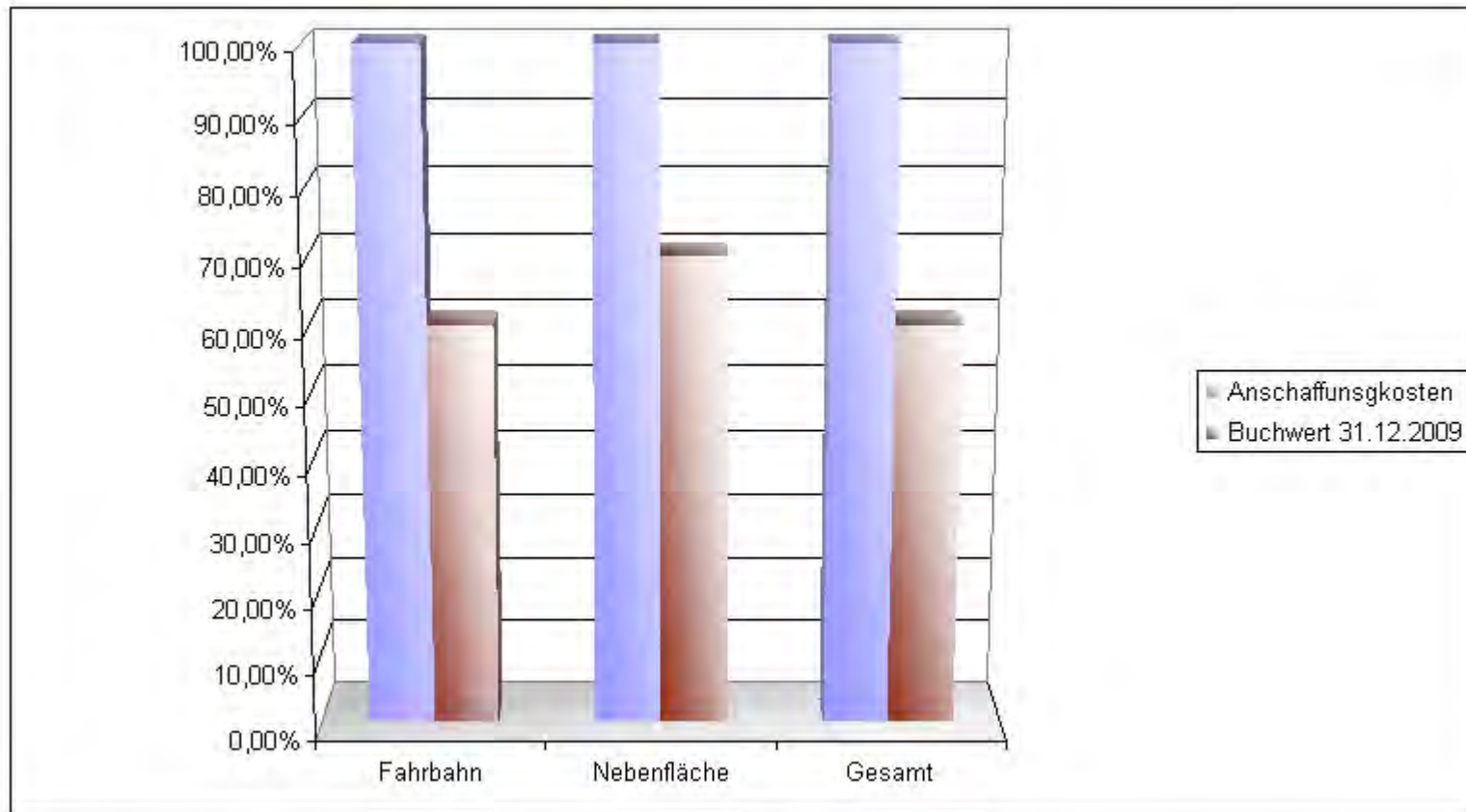


Verteilung Ersatzwert / reale AHK





Wertminderung (Buchwerte) zum Stichtag





Zusammenfassung - Ergebnisse

- Messbildbefahrung aller Straßen
- Komplette Flächen- und Zustandserfassung
- StVO-Zeichen erfasst
- Vermögensbewertung und Auswertebericht
- Vervollständigung der Straßendatenbank



Nachnutzung der erfassten Daten

- Weiterer Ausbau der Straßeninformationsbank
- Regelmäßige Aktualisierung der Messbilder (EBF)
- Darstellung des Sanierungsbedarfs / Erhaltungsplanung für die Politik
- Fortführung der Zahlen für die doppische Inventur



Fazit

- Die Straßendatenerfassung zur Doppikumstellung war notwendig und aufwändig
- Es war zielführend einen externen Partner zu wählen
- Die Datenaktualisierung läuft zuverlässig
- Die erfassten Daten und Bilder werden im Landratsamt häufig genutzt
- Man hat wichtige Kenntnisse über den Vermögenswert und die nötigen Abschreibungen gewonnen
- Es ist sehr arbeitsintensiv – auch in der Fortschreibung



Danke für Ihre Aufmerksamkeit!